

DEN OFRIVILLIGE GEOTURISTEN

Värdet av geologiska inkörsportar

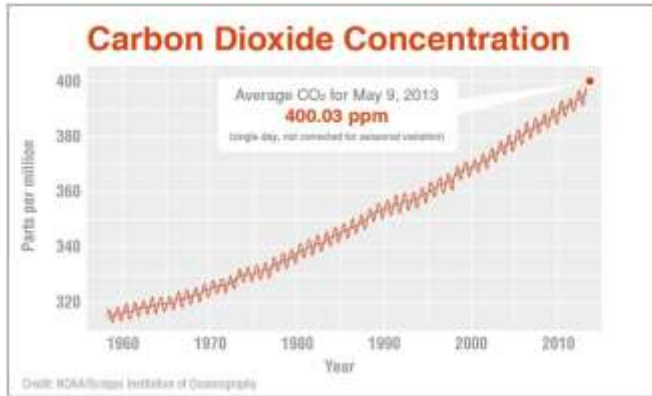
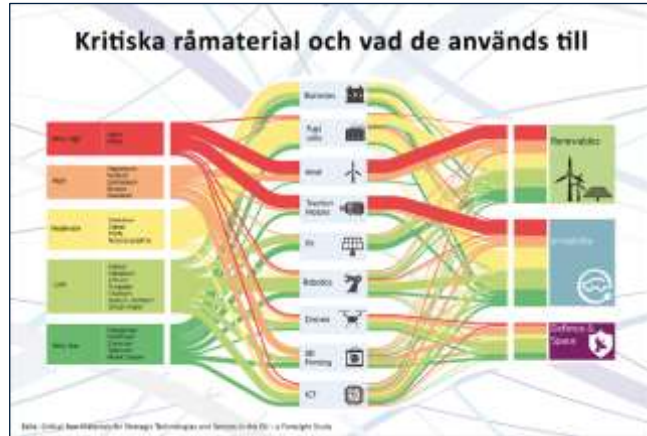


Nils Jansson, Geoturist

Geologi är ett framtidsämne

Geologisk kunskap behövs för att förstå och lösa många av våra största utmaningar

- Grön omställning
- Cirkulär ekonomi
- Hållbarhet (social, ekonomisk, miljö)



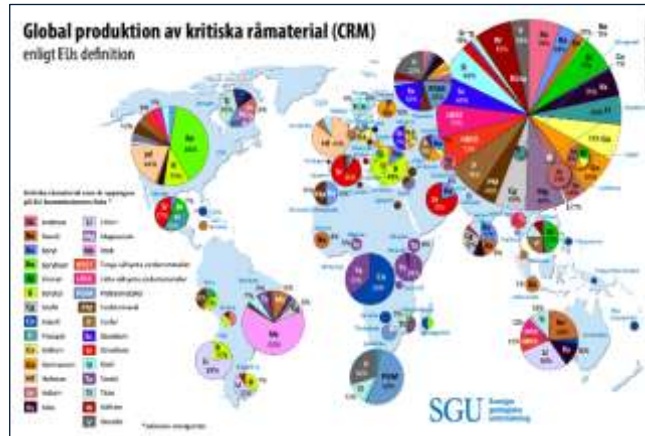
https://eitrawmaterials.eu/innovation-themes/03_06_ce-draft-1/

Geologi är viktigt

Många, ofta väldigt komplexa frågeställningar i samhället behöver geologisk kunskap och förståelse för att lösas.

Svåra etiska frågor tangeras lätt, t.ex. den ojämna fördelningen av konsumtion vs. produktion av metaller för Europas gröna omställning.

Ju fler som förstår geologi, desto högre nivå på diskussionen, och desto bättre lösningar.



<https://studylibsv.com/doc/377006/konsekvensetik---wordpress.com>

Hur kan vi öka kunskapen om geologi?



Bild: NASA's Earth Observatory

- Första steget är egen-reflektion.
 - Hur blev jag geolog? Hur tänkte jag innan?
- Inget av det jag sagt hittills var självklart för mig för 20 år sedan.
- Geologi var något som jag mest förknippade med stensamling.
- Mitt intresse föddes...
 - ...Inte i skolan
 - ...Inte på något geo-event
- Jag blev 'bergtagen' c. 30 minuter från min hemstad, när jag minst anade det.

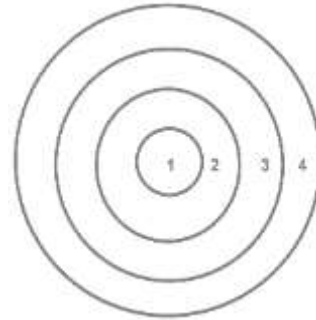
Det som började med ett spontant turistbesök
en sommardag, slutade med arbete som
gruvguide, vidare med Geologistudier i
Uppsala, doktorandstudier i Luleå, och så
vidare...



Sala silvergruva



C. 35 000 besökare per år



WSP (2017)
Samhällsekonomisk värdering
av geoturism

1: Geoturism med geologi som primär drivkraft.

2: Geoturism med geologi som sekundär drivkraft: natur- eller kulturupplevelser.

3: Geoturism som komplement.

4: **Oavsiktlig geoturism.**

Jag klassar mig själv anno 2002 som en oavsiktlig geoturist – mitt första besök skedde mest av en slump.

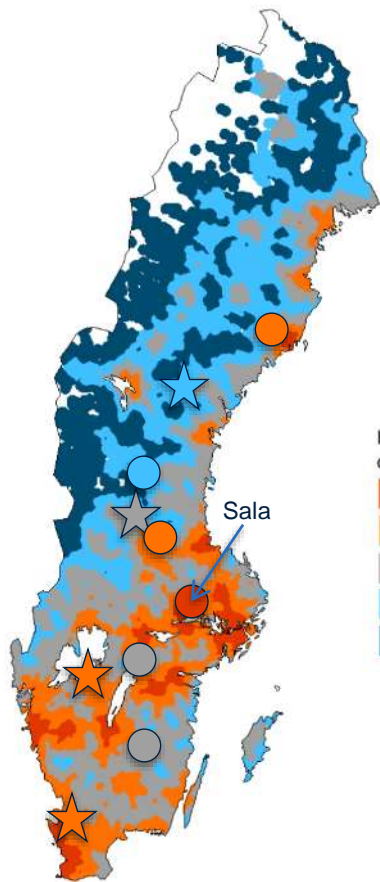
Naturintresset fanns redan, men siktet var inställt på att bli grön biolog eller skogsvetare.

Värdet av tillgänglighet

Lokaler som Sala är särskilt värdefulla eftersom de är så lättillgängliga.

Människor som söker sig till Ragundadalen från Stockholm har förmodligen redan någon form av naturintresse.

Sala lockar ett bredare klientel av 'vanliga dödliga' turister, skolklasser m.m.



Indexerad tillgänglighet
Grad av närhet till olika tätortsstorlekar



- ☆ Geoparkprojekt
- Besöksgruva
Sala, Falun, Kleva,
Varuträsk, Los,
Knalla

Tillväxtanalys (2010)



Cirka 30% av
besökarna är barn

Flera olika fora för att lära ut geologi



Specialturer – här Geologiska föreningen



Geologikurser för Salas gruvguider



Silvergruvans Vänner

10 september 2017 · €

Halvvägs in i föredraget har vi lärt oss om Stromatoliter och Pisoliter. Sala silvergruvans berggrund är oerhört spännande! Efter pausen fortsätter vi vår upptäcktsfärd genom gruvans geologi.



Populärvetenskapliga föredrag

+ Geologins dag, museiutställningar m.m



Populärvetenskapliga artiklar

Undercover geologi



Mineralogen Torbern Bergman besiktigar Salas varphögar, Silvergruvans dagar 2009.

Extra kul att försöka sätta in i ett geologin i ett historiskt kontext.

Appellera till en bredare massa, inte bara till de redan 'troende'.

Gruvans ovissa framtid

svt NYHETER Nyheter Lokalt Sport SVT Play Barn

VÄSTMANLAND



Nu står det klart att Sala silvergruva inte kommer öppna upp under hela 2020. Foto: SVT

Sala silvergruva håller stängt resten av året

UPPDATERAD 29 MAJ 2020 PUBLICERAD 28 MAJ 2020

Nu står det klart att Sala silvergruva inte kommer öppna upp under hela 2020. Gruvbolagets styrelse har tagit beslutet under onsdagen och idag meddelades personalen.

Minst till årsskiftet, kommer Sala silvergruva att hålla stängt. Det för att säkerställa bolagets överlevnad på lång sikt. I och med corona bedömer styrelsen till gruvbolaget att det inte finns möjlighet att bedriva den turismverksamhet som man vill.

Låt oss inte ta dessa värdefulla platser för givet!

När turistgruvorna håller stängt är det nästintill en katastrof, sett till utebliven geoturism.

Exemplet Sala visar att i nuläget är det svårt att hitta hållbara finansieringsmodeller för att tillgängliggöra dessa miljöer, trots deras unika värde.

Vad händer nu?



Jag hoppas kunna lära mig mer om vad som kan göras, och hjälpa till att driva frågorna kring geoturismens betydelse vidare.



Ny ordförande;
Expert på geoturism

LULEÅ
TEKNISKA
UNIVERSITET

A large, stylized white letter 'L' logo is positioned to the right of the text. The 'L' has a thick vertical stem and a horizontal top bar, with a decorative flourish at the bottom right.